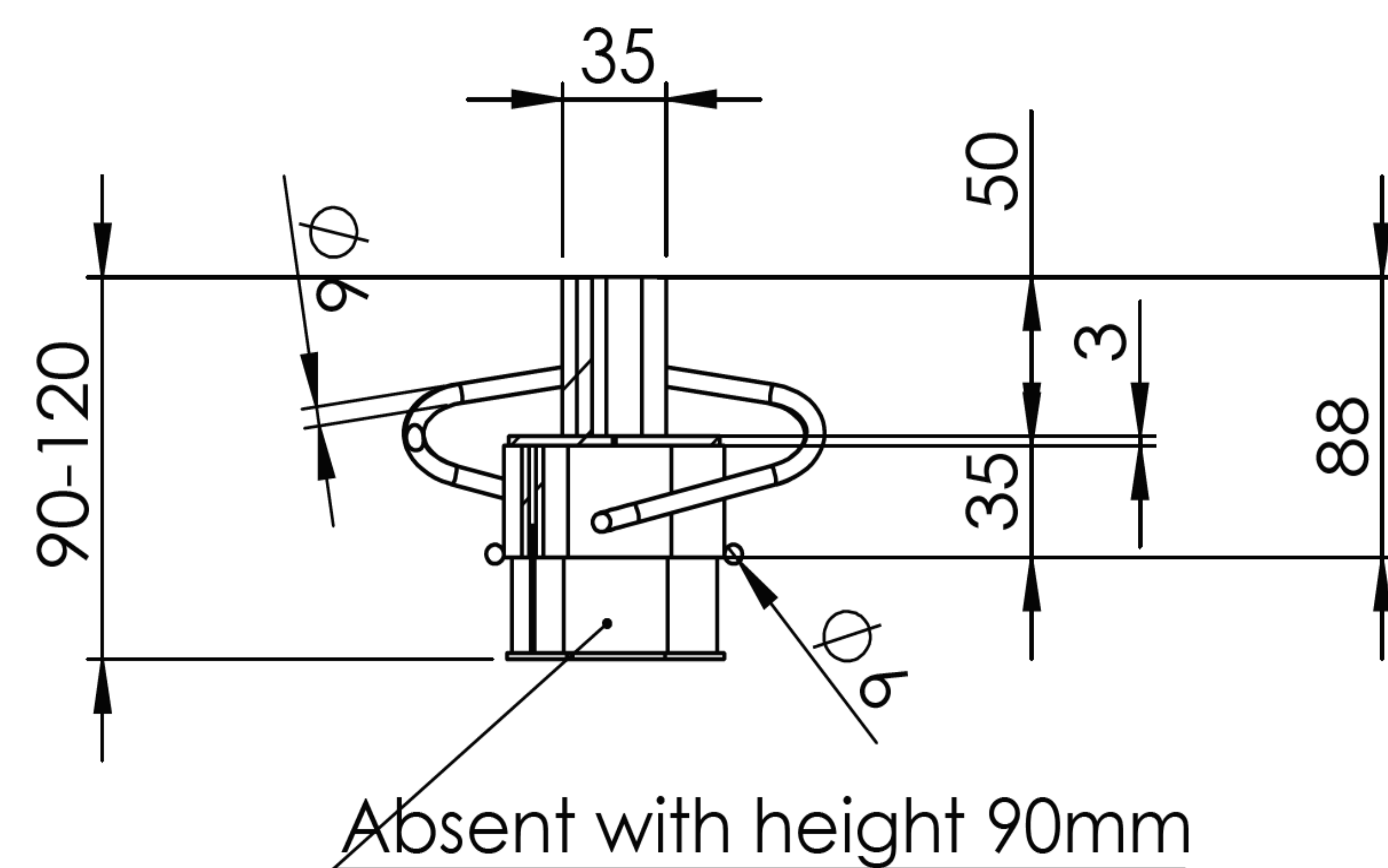
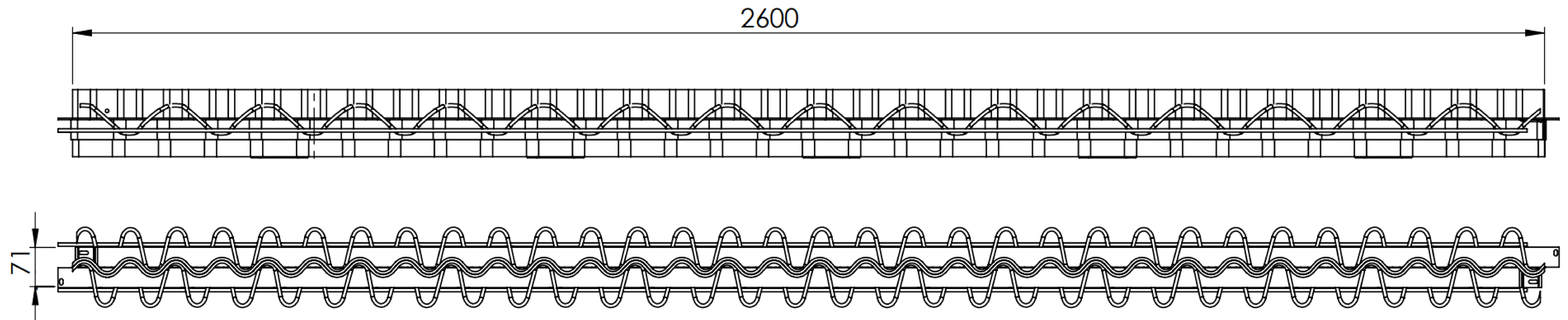
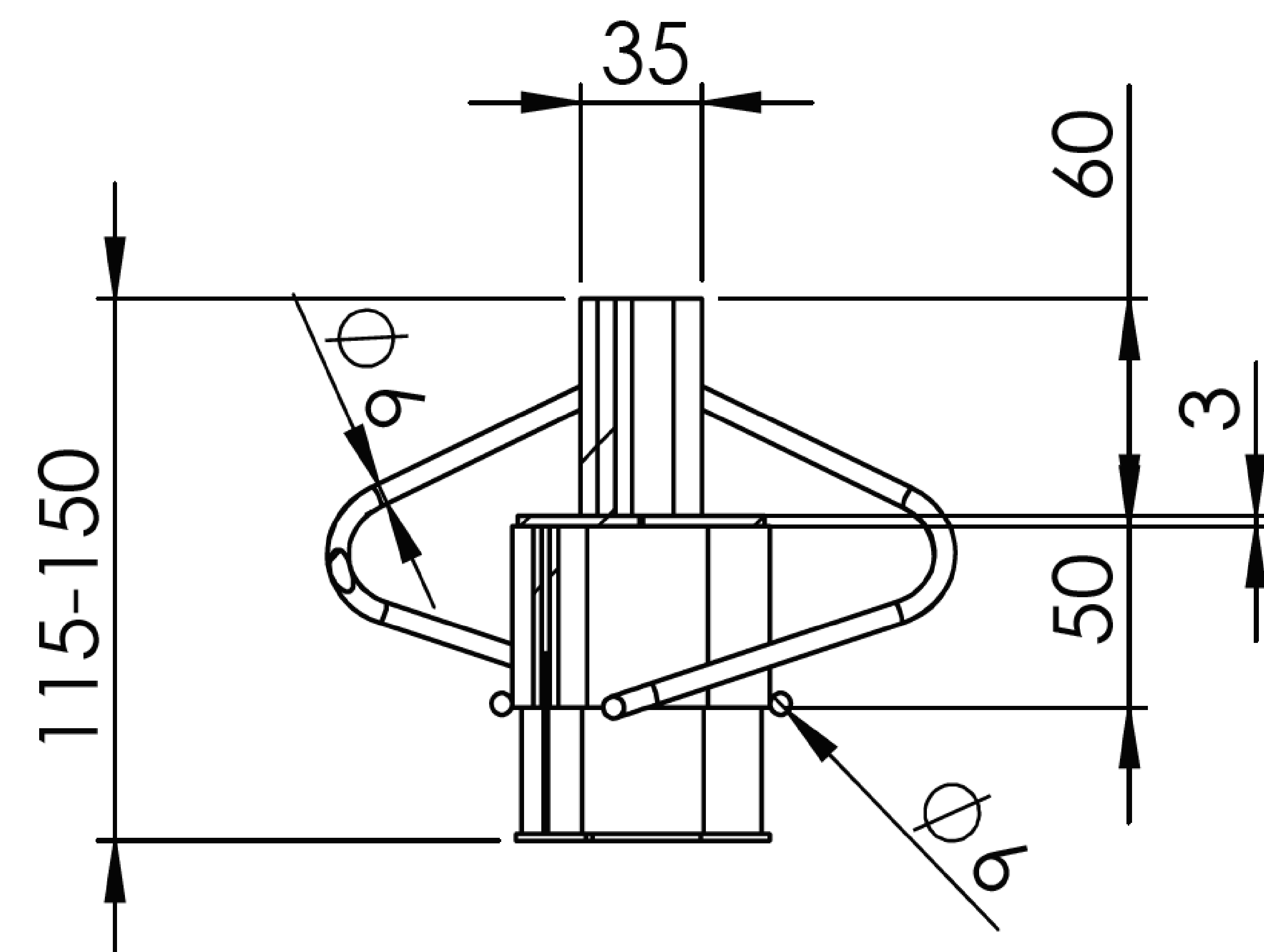
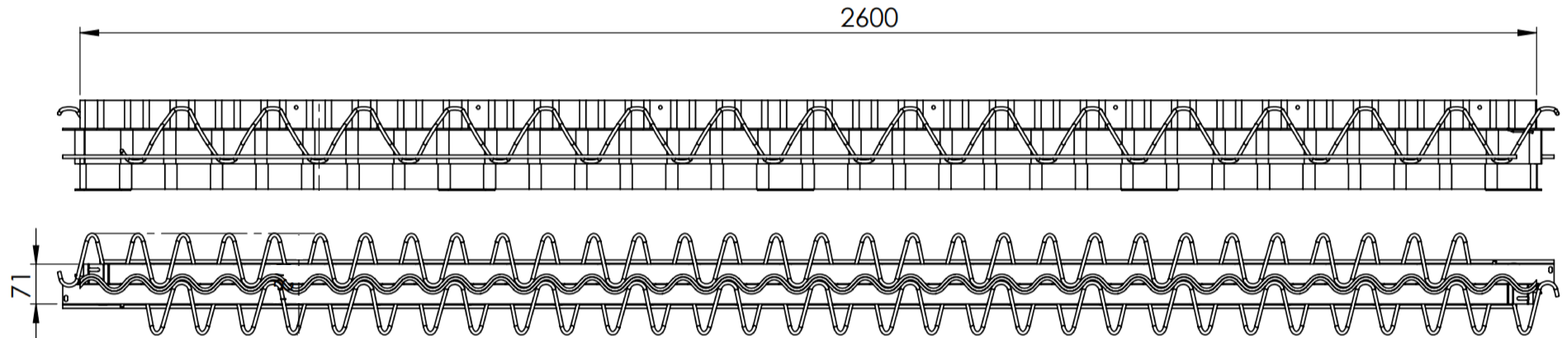


TECHNISCHE ZEICHNUNG



Verfügbare Ausführungen:  Schwarzstahl S235 galvanisch verzinkt Edelstahl V2A (A2) Edelstahl V4A (A4)	EIGENTUMSRECHTLICHE UND VERTRAULICHE INFORMATIONEN. Diese Zeichnung ist das Eigentum die Firma SIMA. Jede Wiedergabe (teils oder gesamt) ohne eine schriftliche Genehmigung durch SIMA ist verboten.		<ul style="list-style-type: none"><li>- selbsttragend</li><li>- universell gebrauchstauglich</li><li>- anprall- und vibrationsfrei</li><li>- nach EUROCODE II bemessbar</li><li>- integral planbar</li></ul>
	Bemessungslasten Gleitprofil® SIMA Cosinus 90-120		
SIMA behält sich das Recht vor, Änderungen am Produkt ohne Vorankündigung vorzunehmen.	Alle Maße sind in mm angegeben		Gewicht: ca. 25,85 kg

TECHNISCHE ZEICHNUNG

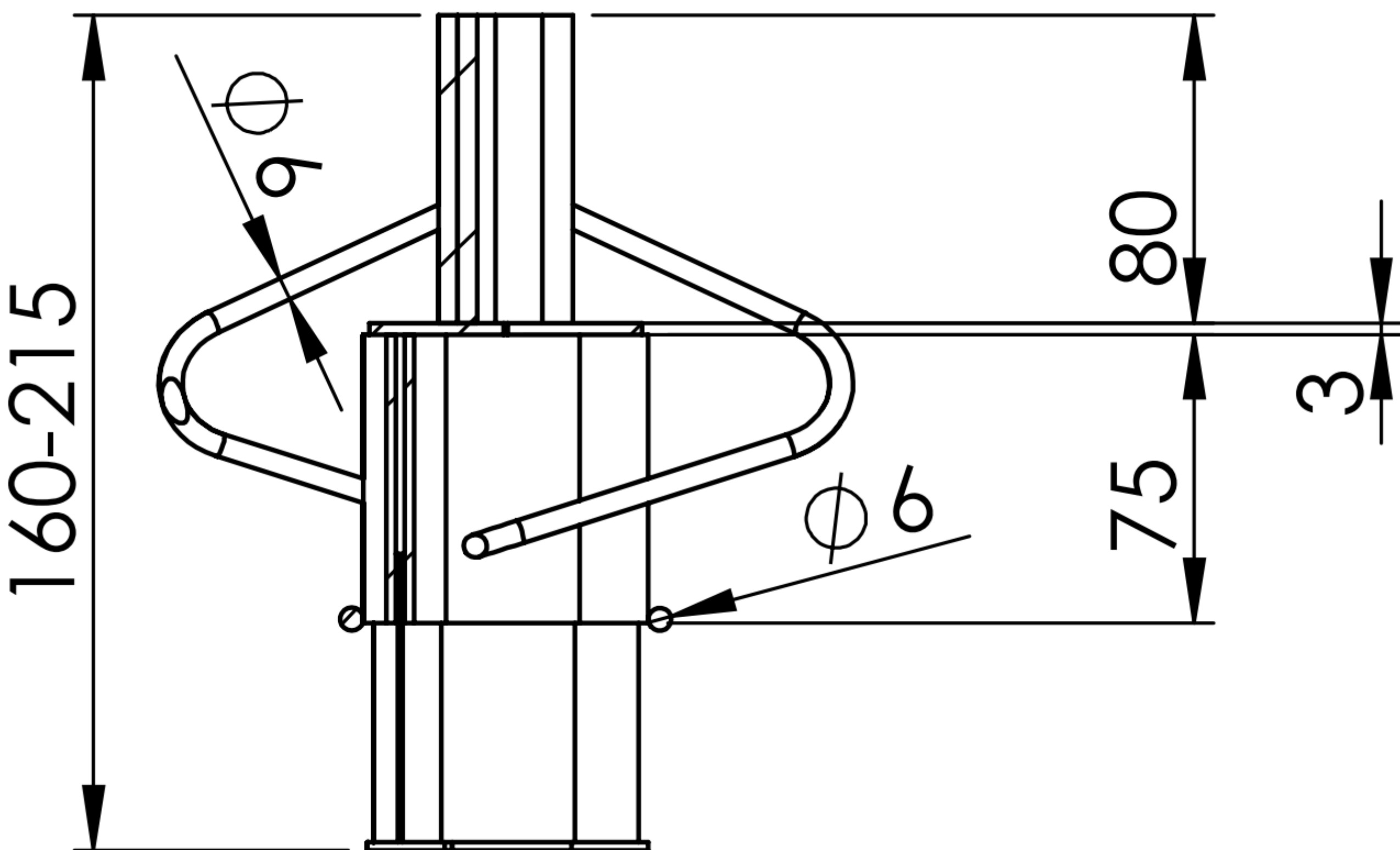
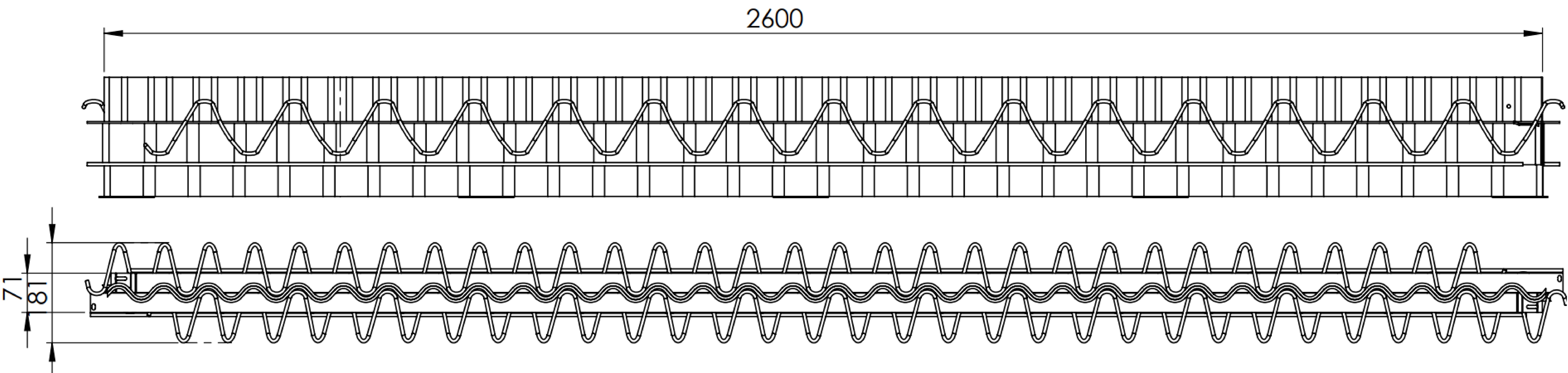


Verfügbare Ausführungen:  Schwarzstahl S235 galvanisch verzinkt Edelstahl V2A (A2) Edelstahl V4A (A4)	<b>EIGENTUMSRECHTLICHE UND VERTRAULICHE INFORMATIONEN.</b> Diese Zeichnung ist das Eigentum der Firma SIMA. Jede Wiedergabe (teils oder gesamt) ohne eine schriftliche Genehmigung durch SIMA ist verboten.			- selbsttragend - universell gebrauchstauglich - anprall- und vibrationsfrei - nach EUROCODE II bemessbar - integral planbar
	<b>Bemessungslasten Gleitprofil® SIMA Cosinus 115-160</b>			
SIMA behält sich das Recht vor, Änderungen am Produkt ohne Vorankündigung vorzunehmen.	Alle Maße sind in mm angegeben			<b>Gewicht:</b> ca. 30,99 kg





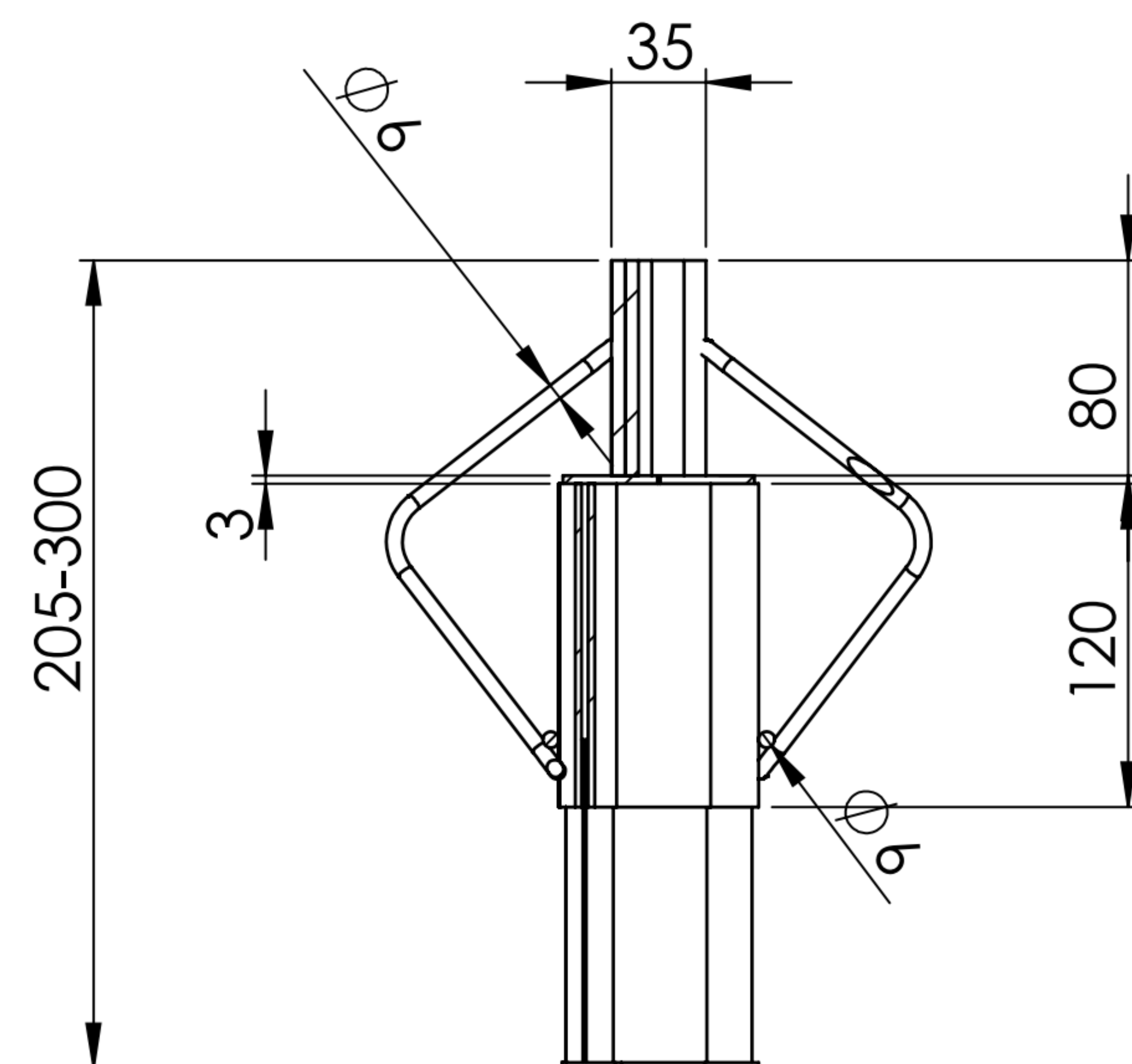
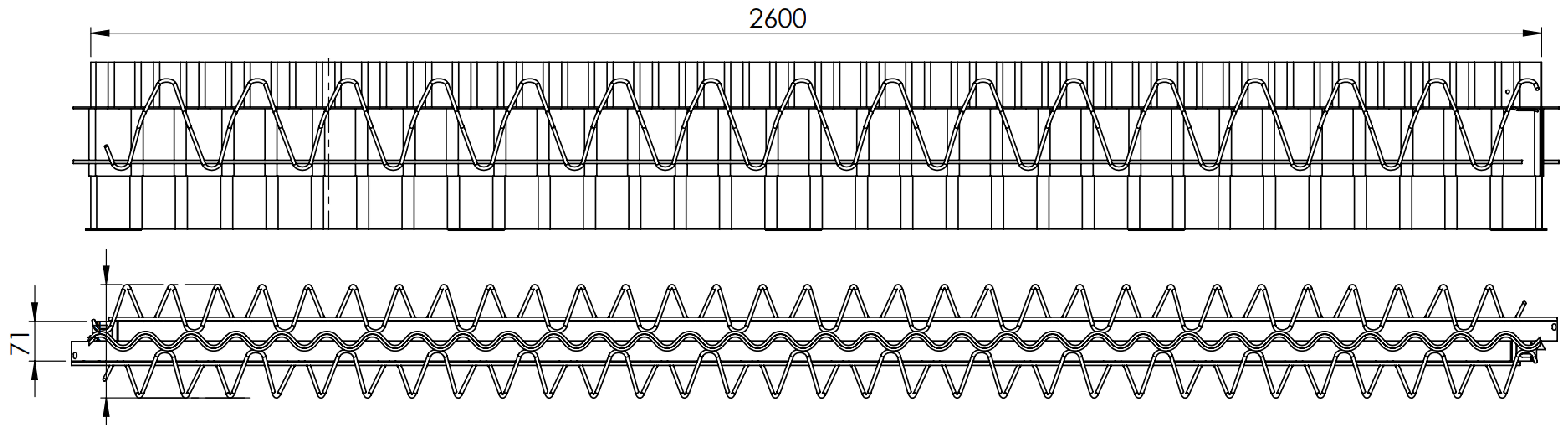
### TECHNISCHE ZEICHNUNG



Verfügbare Ausführungen:  Schwarzstahl S235 galvanisch verzinkt Edelstahl V2A (A2) Edelstahl V4A (A4)	EIGENTUMSRECHTLICHE UND VERTRAULICHE INFORMATIONEN. Diese Zeichnung ist das Eigentum die Firma SIMA. Jede Wiedergabe (teils oder gesamt) ohne eine schriftliche Genehmigung durch SIMA ist verboten.		<ul style="list-style-type: none"><li>- selbsttragend</li><li>- universell gebrauchstauglich</li><li>- anprall- und vibrationsfrei</li><li>- nach EUROCODE II bemessbar</li><li>- integral planbar</li></ul>	
	Bemessungslasten Gleitprofil® SIMA Cosinus 160-215			
SIMA behält sich das Recht vor, Änderungen am Produkt ohne Vorankündigung vorzunehmen.	Alle Maße sind in mm angegeben			Gewicht: ca. 38,87 kg

- selbsttragend
- universell gebrauchstauglich
- anprall- und vibrationsfrei
- nach EUROCODE II bemessbar
- integral planbar

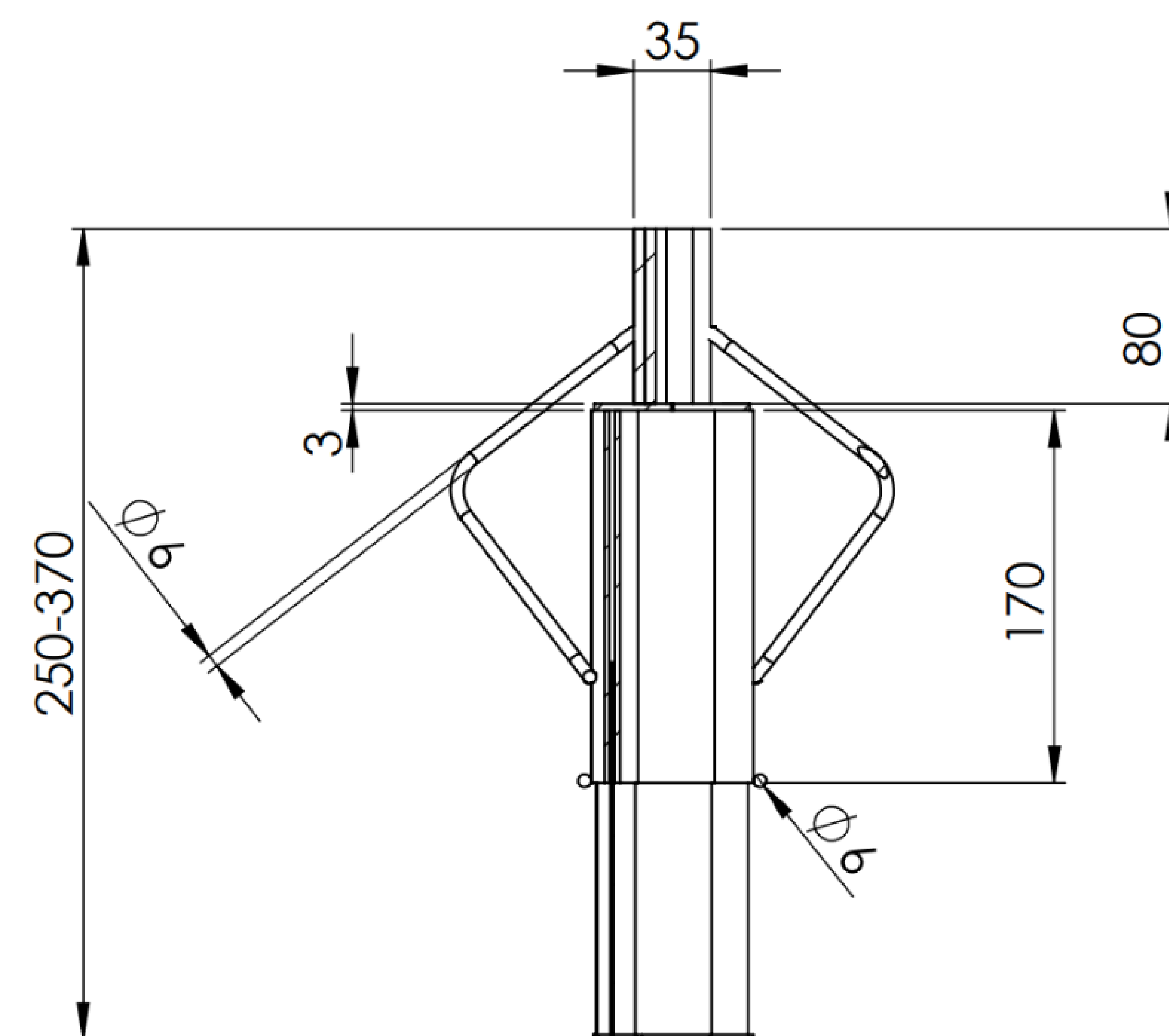
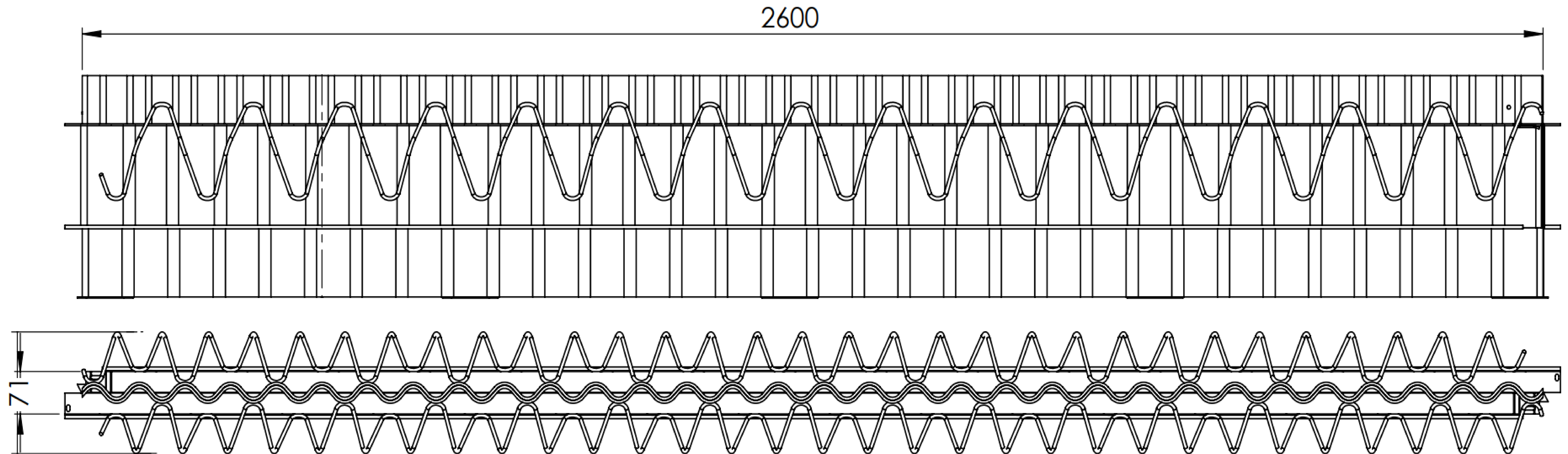
TECHNISCHE ZEICHNUNG



<p>Verfügbare Ausführungen:</p> <p>Schwarzstahl S235 galvanisch verzinkt Edelstahl V2A (A2) Edelstahl V4A (A4)</p> <p>SIMA behält sich das Recht vor, Änderungen am Produkt ohne Vorankündigung vorzunehmen.</p>	<p><b>EIGENTUMSRECHTLICHE UND VERTRAULICHE INFORMATIONEN.</b> Diese Zeichnung ist das Eigentum der Firma SIMA. Jede Wiedergabe (teils oder gesamt) ohne eine schriftliche Genehmigung durch SIMA ist verboten.</p>			<ul style="list-style-type: none"> <li>- selbsttragend</li> <li>- universell gebrauchstauglich</li> <li>- anprall- und vibrationsfrei</li> <li>- nach EUROCODE II bemessbar</li> <li>- integral planbar</li> </ul>
	<p><b>Bemessungslasten Gleitprofil® SIMA Cosinus 205-300</b></p>			<p>Gewicht: ca. 45,20 kg</p>



TECHNISCHE ZEICHNUNG

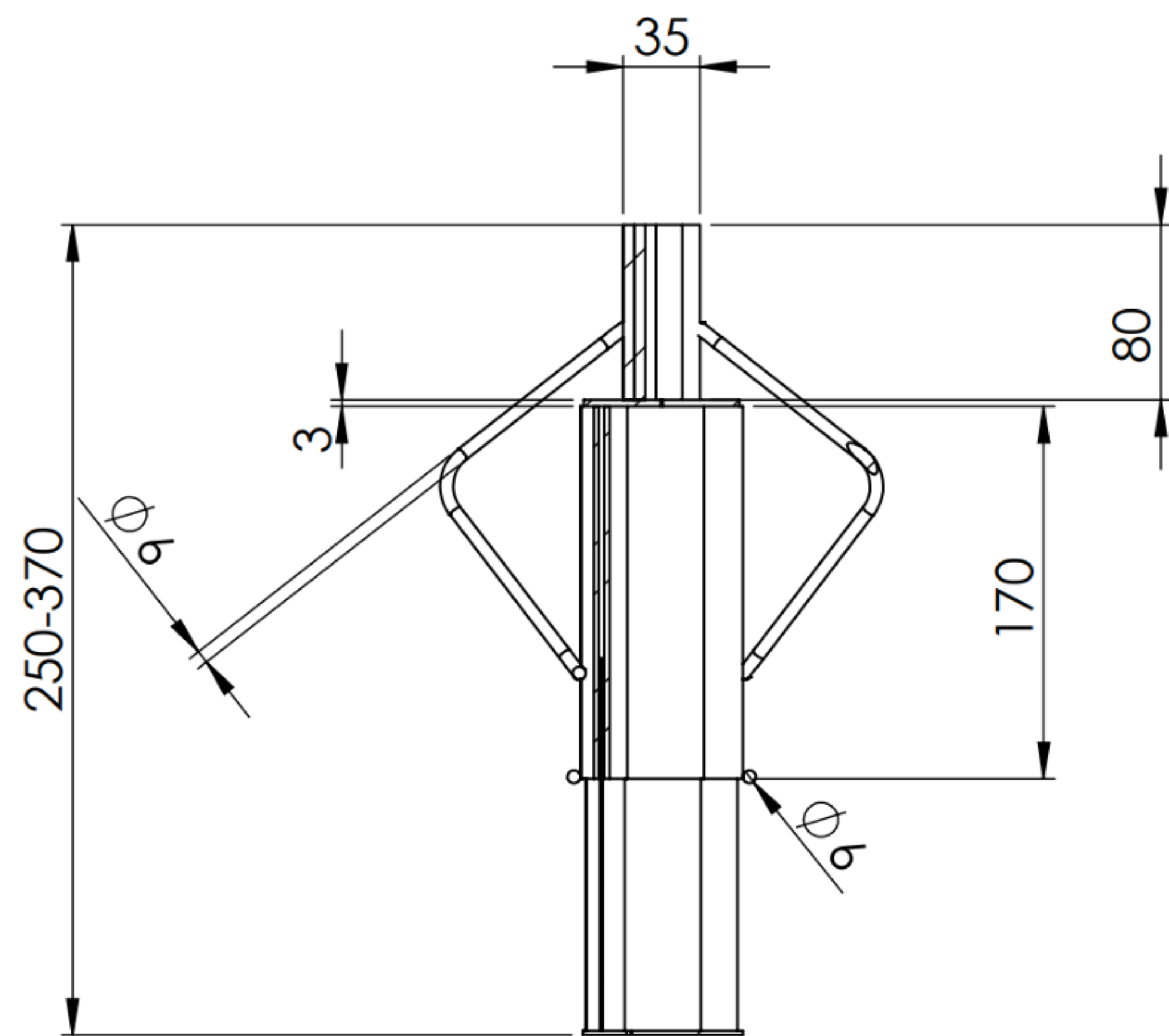
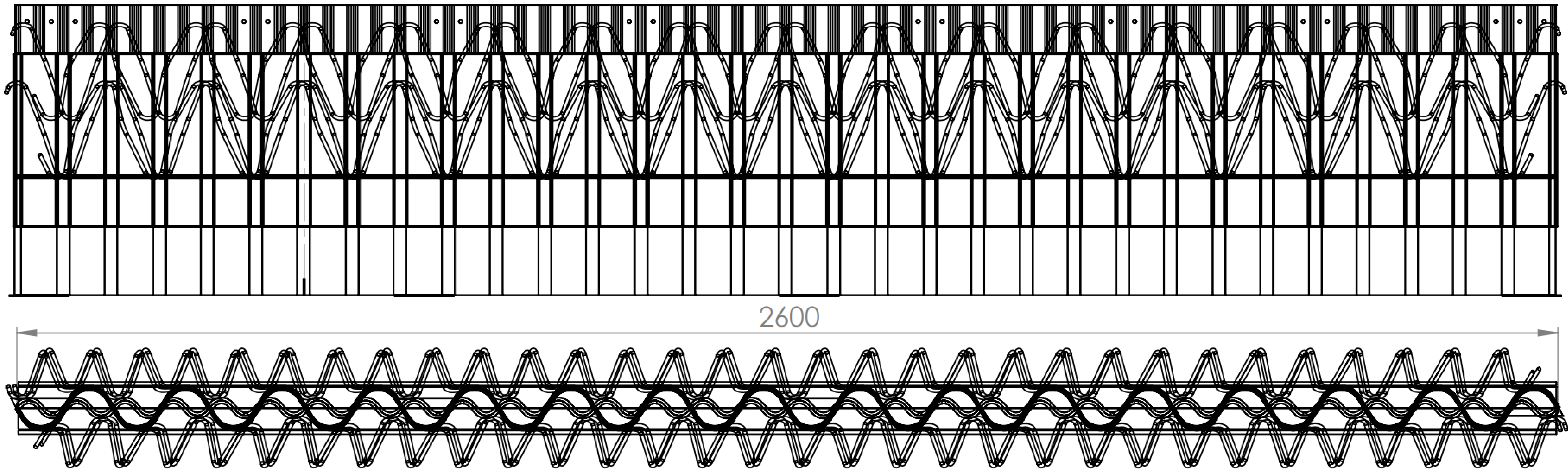


SECTION N-N  
SCALE 1 : 5

Verfügbare Ausführungen:  Schwarzstahl S235 galvanisch verzinkt Edelstahl V2A (A2) Edelstahl V4A (A4)	EIGENTUMSRECHTLICHE UND VERTRAULICHE INFORMATIONEN. Diese Zeichnung ist das Eigentum die Firma SIMA. Jede Wiedergabe (teils oder gesamt) ohne eine schriftliche Genehmigung durch SIMA ist verboten.		<ul style="list-style-type: none"><li>- selbsttragend</li><li>- universell gebrauchstauglich</li><li>- anprall- und vibrationsfrei</li><li>- nach EUROCODE II bemessbar</li><li>- integral planbar</li></ul>
	Bemessungslasten Gleitprofil® SIMA Cosinus 255-370		
SIMA behält sich das Recht vor, Änderungen am Produkt ohne Vorankündigung vorzunehmen.	Alle Maße sind in mm angegeben		Gewicht: ca. 52,90 kg



### TECHNISCHE ZEICHNUNG



SECTION N-N  
SCALE 1 : 5

Verfügbare Ausführungen:  Schwarzstahl S235 galvanisch verzinkt Edelstahl V2A (A2) Edelstahl V4A (A4)  SIMA behält sich das Recht vor, Änderungen am Produkt ohne Vorankündigung vorzunehmen.	EIGENTUMSRECHTLICHE UND VERTRAULICHE INFORMATIONEN. Diese Zeichnung ist das Eigentum der Firma SIMA. Jede Wiedergabe (teils oder gesamt) ohne eine schriftliche Genehmigung durch SIMA ist verboten.			- selbsttragend - universell gebrauchstauglich - anprall- und vibrationsfrei - nach EUROCODE II bemessbar - integral planbar
	Bemessungslasten Gleitprofil® SIMA Cosinus 365-500			Gewicht: ca. 69,90 kg
Alle Maße sind in mm angegeben				